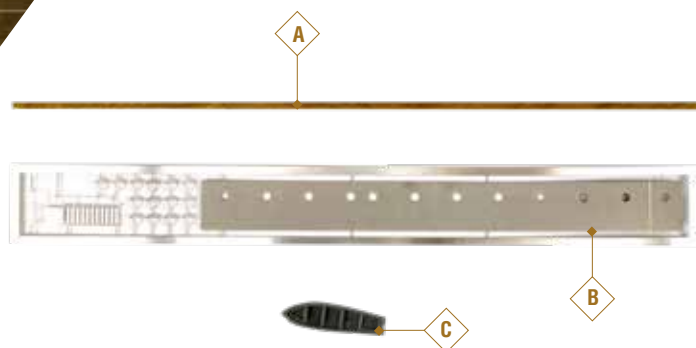


СБОРКА КОРПУСА И ГЛАВНОЙ БАШНИ

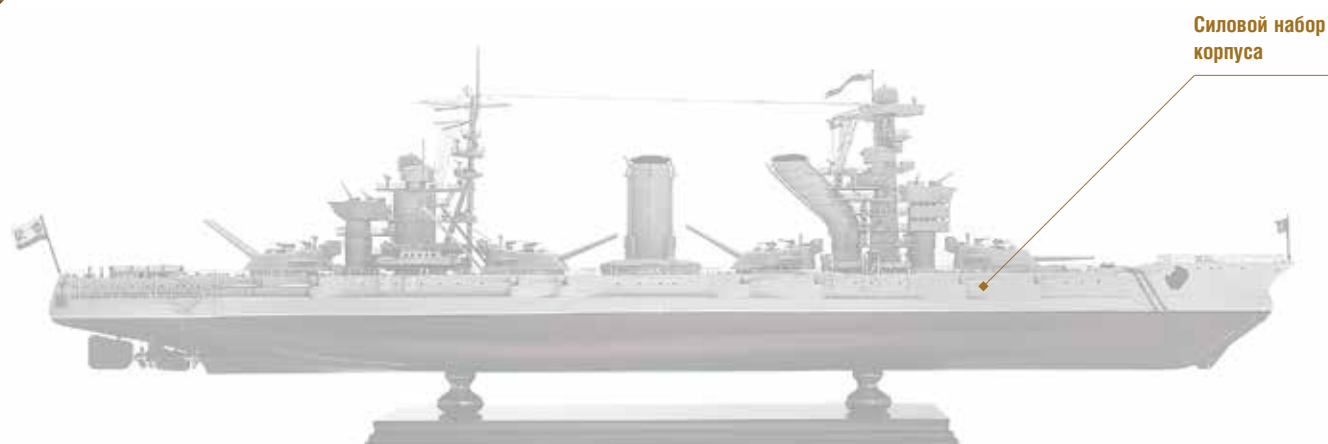


ДЕТАЛИ, ПРИЛАГАЕМЫЕ К ДАННОМУ ВЫПУСКУ:

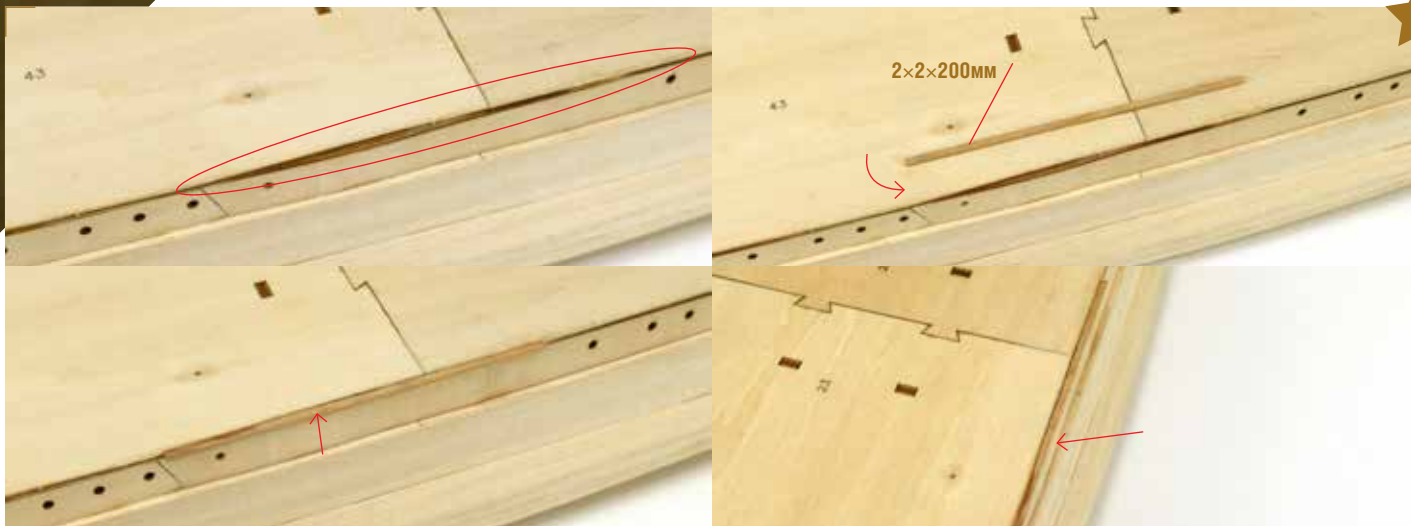
- A. Березовая планка 2×2×200 мм
- B. Металлическая пластина с наружной облицовкой верхнего броневых пояса, иллюминаторами и заборными трапами
- C. Спасательная шлюпка

№ 65

Приступаем к очередному этапу сборки модели линкора «Севастополь».

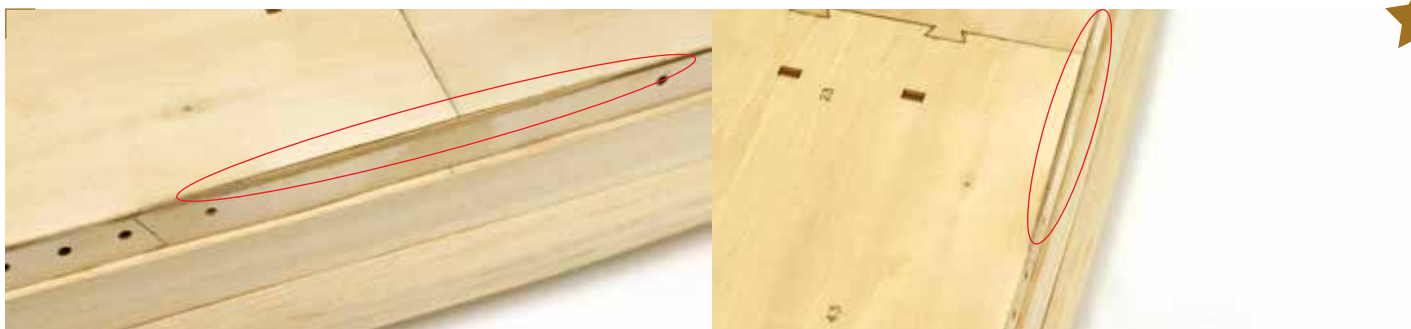


1. В этом выпуске мы продолжим работу над корпусом корабля. Посмотрите на часть корабля, отмеченную на фотографии.



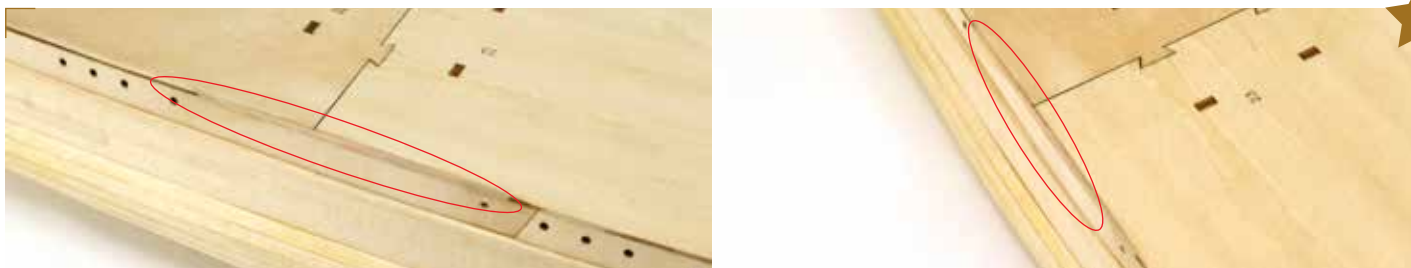
2

2 и 3. В случае, если у вашей модели есть зазор между палубой и бортом корабля, приготовьте планку **2×2×200 мм**, подгоните по размеру и приклейте ее, как показано на фотографии, закрыв просвет. Затем отшлифуйте мелкозернистой наждачной бумагой, чтобы выровнять отрезок планки с палубой и бортом корабля.

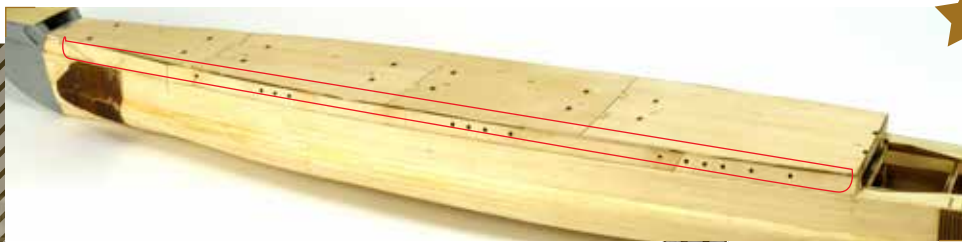


3

4. При необходимости повторите предыдущие пункты инструкции симметрично с другой стороны корабля.



4



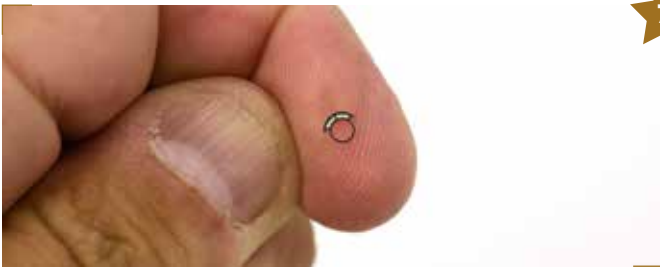
5

5. Аккуратно отшлифуйте всю поверхность между палубой и бортом модели корабля с обеих сторон, в том числе и части, которые мы только что отремонтировали, чтобы убедиться, что работа проделана правильно.



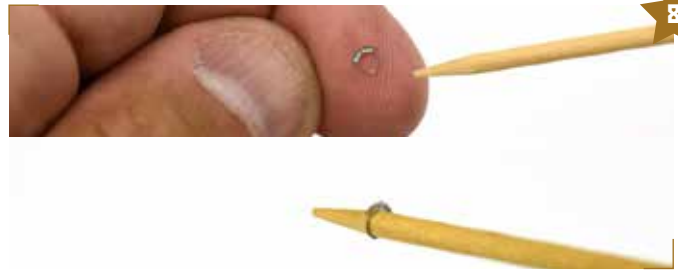
6

6. Извлеките **деталь LSW1** из листа с деталями, изготовленными методом фототравления, полученного в этом выпуске. Удалите излишки в точках соединения детали с листом.



7

7. Осторожно извлеките иллюминатор из листа, стараясь отрезать как можно больше лишнего материала в точках соединения.

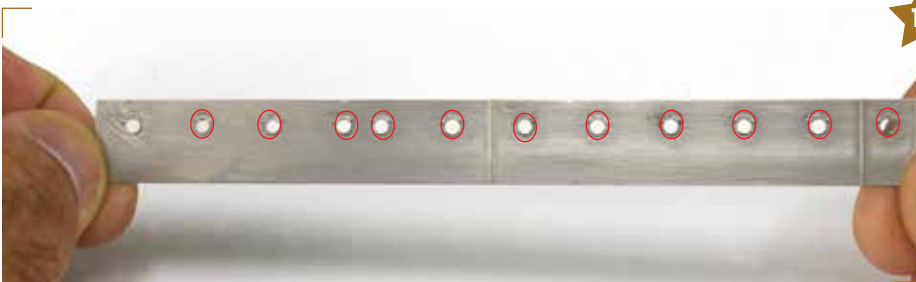


8



9

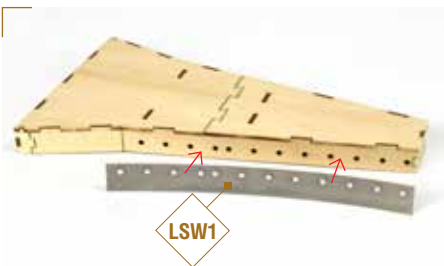
8 и 9. Используйте зубочистку или аналогичный предмет конической формы, чтобы взять иллюминатор, как показано на фотографии. Добавьте маленькую каплю клея в отмеченное на фотографии отверстие на детали LSW1, затем используйте стержень, как показано на фотографии, чтобы приклеить иллюминатор в отверстие.



10

10. Повторите пункты инструкции №№7-9, добавляя новые иллюминаторы в отверстия детали LSW1, как показано на фотографии. После установки иллюминаторов аккуратно уберите остатки клея вокруг или внутри иллюминаторов лезвием канцового ножа.

11. Возьмите кормовую часть основной палубы, приклейте с левой стороны деталь LSW1, как показано на фотографии, так, чтобы конец металлической детали выровнялся с концом фанерной части, а также с верхним и нижним краями.

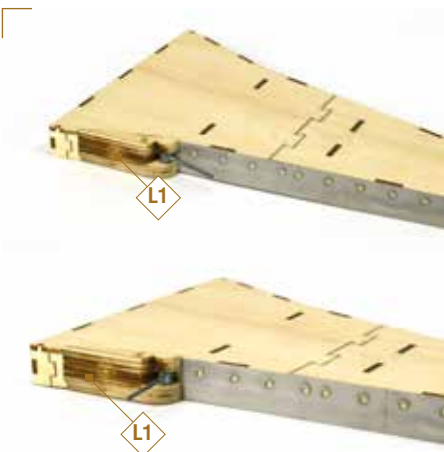


LSW1



LSW1

11



L1

L1



L1

12

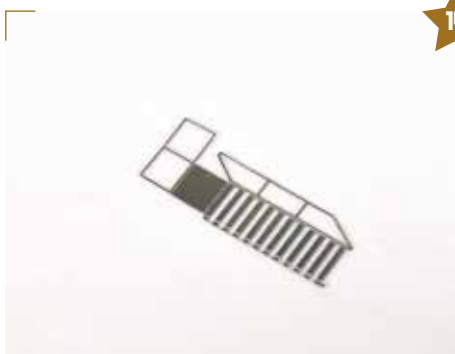
12. Возьмите каземат орудия противоминной артиллерии L1 и установите его сразу за металлической деталью. Работайте на ровной поверхности и приклеивайте каземат, выравнивая по нижнему краю кормовой части палубы. Уровень каземата будет превышать уровень палубы.

13



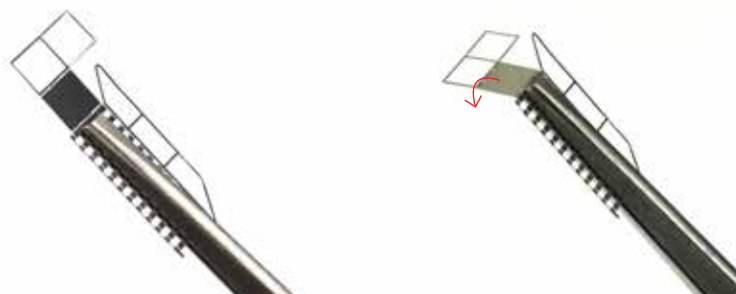
13. Используйте шлифовальный блок, чтобы сравнять уровни каземата и палубы, как показано на фотографии.

14



14. Извлеките указанную на фотографии деталь из листа с деталями, изготовленными методом фототравления. Это трап, который соединит главную палубу с палубой на бортовом срезе левого борта.

15



15. Используйте плоскогубцы и твердый предмет, например металлическую линейку, чтобы согнуть деталь, следуя технике, применяемой ранее к деталям, изготовленным методом фототравления. Начните сгибать отмеченную поверхность трапа.

16



16. Продолжайте аккуратно сгибать другие части трапа до тех пор, пока не получится результат, как на фотографии. Внимательно поправьте места сгибов при необходимости, чтобы добиться правильных углов. Сохраните трап для последующей сборки.

